



INTER  
SICHERHEITS  
SERVICE

# PRODUKTNEUHEITEN 2015



Modelle

**Weimar - Kl. S2, LFS 60 P**



Modelle Weimar - Sicherheitsschrank mit 60 min Brandschutz (LFS 60 P)



Produkt zertifiziert auf Basis  
der EN 14450 und EN 15659

Schränke der Modelreihe Weimar sind Duplexschränke, eine Kombination von Brandschutz (EN 15659) und Einbruchschutz (EN 14450/VdS 2862).

Durch spezielle Füllungen und Systemdichtungen sind darin aufbewahrte Papierdokumente, Akten optimal vor leichten Bränden und Löschwasser geschützt und erfüllen die Anforderungen der betreffenden europäischen Normen.



## Flexible Innengestaltung

durch gleiche Innenabmaße

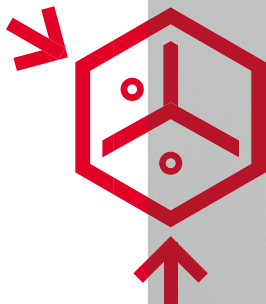


## Leichte Bauweise

dadurch geringes Gewicht

## Verankerungsbohrung

im Boden und/oder Rückwand



## 180° Voller Türdurchgang

durch außenliegende Scharniere

# WEIMAR

Duplexschrank gegen Feuer

**LFS 60 P** nach EN 15659

und **Klasse S2**

nach EN 14450/VdS 2862





# Modelle Weimar



**Produktbeschreibung** - Wir empfehlen die Modelserie Weimar für die Aufbewahrung von Papierdokumenten und Wertgegenständen auf Basis der EN 15659 (LFS 60 P / 60 min Feuersicherheit) und EN 14450/VdS 2862 (Sicherheitschrank S2). Der empfohlene Versicherungsschutz beruht auf Basis der VdS 3134 „technische Kommentare“.

**Korpus:** doppelwandig ca. 70 mm Stark mit spezieller Feuer- und Einbruchisolierung

**Tür:** doppelwandig ca. 95 mm stark

**Verriegelung:** 4-seitig sperrend; dreiseitig über Riegelwerk, Scharnierseite gesichert durch starre Bolzen

**Verankerung:** Boden- und Rückwandverankerung möglich

### Grundausrüstung

**Schloss:** Doppelbart-Hochsicherheitschloss VdS-Klasse 1 mit 2 Schlüsseln (Länge 95 mm)

**Riegelwerk Griff:** Hängegriff 60 mm vorstehend (zzgl. zur Außentiefe)

**Scharniere:** Außenliegend

**Türöffnungswinkel:** 180°

**Bohrungen:** 2 mal im Boden und/oder 2 mal in der Rückwand

**Lackierung:** RAL 7035 lichtgrau



**Korpus** doppelwandig ca. 70 mm Stark mit spezieller Feuer- und Einbruchisolierung



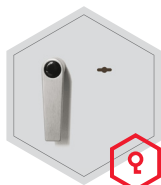
**Tür(en)** doppelwandig ca. 95 mm stark

Artikel	Modell	Außenmaße *			Innenmaße			Türdurchgang		Verankerung		Gewicht kg	Anzahl Fachböden	Anzahl Ordner	Volumen Liter
		Höhe mm	Breite mm	Tiefe mm	Höhe mm	Breite mm	Tiefe mm	Höhe mm	Breite mm	Boden Anzahl	Rückwand Anzahl				
42800.02	Weimar	380	480	465	240	340	300	238	338	2	2**	81	0	3	24
42801.02	Weimar	430	480	465	290	340	300	288	338	2	2**	86	1	3	30
42802.02	Weimar	470	480	465	330	340	300	328	338	2	2**	91	0	4	34
42803.02	Weimar	820	480	465	680	340	300	678	338	2	- ***	131	1	8	69
42804.02	Weimar	1170	480	465	1030	340	300	1028	338	2	- ***	198	2	12	105

\* ohne Scharnier, Griff und Beschlag    \*\* nicht durchgebohrt    \*\*\* optional möglich

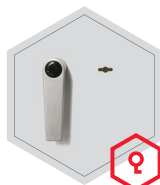
### Verschlussoptionen

#### Standardverschluss



Doppelbartschloss

#### Optionale Verschlussvarianten



Umstellbares  
Schlüsselschloss

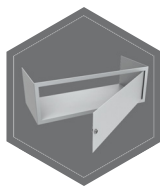


Mechanisches  
Kombinationsschloss

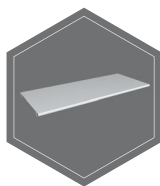


Elektronisch  
Kombinationsschloss

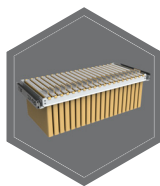
### Zubehörartikel gegen Aufpreis



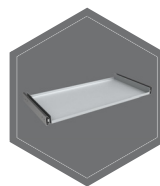
Innentresor  
ab Modell 42803.02



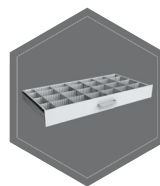
Verstellbare  
Fachboden



Hängeregistratur  
auf Teleskopschienen  
(Modelle 42803.02,  
42804.02)



Fachboden  
auf Teleskopschienen



Individuell einrichtbare  
Schublade auf Teleskopschienen



Gewichts-, Farb- und Maßangaben sind unverbindlich. Irrtum, Gewichts-, Maß- und Farbveränderungen vorbehalten. Geringe Gewichts-, Farb- und Maßabweichungen sind produktionsbedingt. Technische Änderungen vorbehalten. Tresore evtl. kopflastig, bei Inbetriebnahme entsprechende Sorgfalt gem. Einbauanleitung walten lassen. Piktogramme stehen Symbolisch für die jeweiligen Merkmale.

## Versicherungssumme

---

Empfohlene Versicherungssumme:

privat bis 30.000,- €

gewerblich bis 2.500,- €

Bitte sprechen Sie hierzu mit Ihrem Versicherer. Je Versicherer, Risiko und Einsatzgebiet können die genannten Versicherungssummen variieren.

**INTER SICHERHEITS SERVICE** Sp. z o.o.

**T** +48 95 723 97 77 - 80    **I** 66-400 Gorzów Wlkp.  
**F** +48 95 723 97 82        ul. Kobylogórska 2  
**E** biuro@iss.net.pl        www.iss.net.pl