



Sicherheitsstufe ECB-S: WG III, VdS: WG III, VSÖ: EN 3

Versicherbar bis Privat EUR 200.000
Gewerbe EUR 100.000

bei einem EMA-Anschluss (Einbruchmeldeanlage) verdoppelt sich die Versicherungssumme

Türbandung rechts od. links (Modelle 1902 und 1904 zweiflügelig)

Sperrvarianten DB = Doppelbartschloss S&G umstellbar m. Einhackschl. (2 Bärte)
EL = Elektronikschloss La Gard Combogard 33E
ZK = Zahlenkombinationsschloss La Gard 3 Scheiben

Lackierung außen RAL 7035 lichtgrau + RAL 7045 telegrau1

Befestigung Alle Modelle sind für Bodenbefestigung und EMA-Anschluss vorbereitet. (Hinweise zur Verankerung siehe Seite 3)



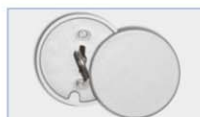
CWS0850DB



CWS1200EL



CWS1904ZK



Sperrre DB



Sperrre EL



Sperrre ZK

Modell	Maße außen h x b x t (mm)		Maße innen h x b x t (mm)		Sperre	Fachboden	Gewicht (ca. kg)	Vol. (l)
CWS0850DB	848 x	810 x 725	695 x	660 x 480	DB	1	865	220
CWS0850EL	848 x	810 x 725	695 x	660 x 480	EL	1	865	220
CWS0850ZK	848 x	810 x 725	695 x	660 x 480	ZK	1	865	220
CWS1000DB	1003 x	810 x 725	850 x	660 x 480	DB	2	1010	270
CWS1000EL	1003 x	810 x 725	850 x	660 x 480	EL	2	1010	270
CWS1000ZK	1003 x	810 x 725	850 x	660 x 480	ZK	2	1010	270
CWS1200DB	1193 x	810 x 725	1040 x	660 x 480	DB	2	1110	330
CWS1200EL	1193 x	810 x 725	1040 x	660 x 480	EL	2	1110	330
CWS1200ZK	1193 x	810 x 725	1040 x	660 x 480	ZK	2	1110	330
CWS1600DB	1538 x	810 x 725	1385 x	660 x 480	DB	3	1365	440
CWS1600EL	1538 x	810 x 725	1385 x	660 x 480	EL	3	1365	440
CWS1600ZK	1538 x	810 x 725	1385 x	660 x 480	ZK	3	1365	440
CWS1901DB	1883 x	810 x 725	1730 x	660 x 480	DB	4	1640	550
CWS1901EL	1883 x	810 x 725	1730 x	660 x 480	EL	4	1640	550
CWS1901ZK	1883 x	810 x 725	1730 x	660 x 480	ZK	4	1640	550
CWS1903DB	1883 x	1110 x 725	1730 x	960 x 480	DB	4	2030	800
CWS1903EL	1883 x	1110 x 725	1730 x	960 x 480	EL	4	2030	800
CWS1903ZK	1883 x	1110 x 725	1730 x	960 x 480	ZK	4	2030	800
CWS1902DB	1883 x	1110 x 725	1730 x	960 x 480	DB	4	2070	800
CWS1902EL	1883 x	1110 x 725	1730 x	960 x 480	EL	4	2070	800
CWS1902ZK	1883 x	1110 x 725	1730 x	960 x 480	ZK	4	2070	800
CWS1904DB	1883 x	1415 x 725	1730 x	1265 x 480	DB	4	2480	1050
CWS1904EL	1883 x	1415 x 725	1730 x	1265 x 480	EL	4	2480	1050
CWS1904ZK	1883 x	1415 x 725	1730 x	1265 x 480	ZK	4	2480	1050

Zu der angegebenen Tresorausfertiefe sind noch 60 mm für Beschläge einzukalkulieren.

Optionen

zusätzlicher Fachboden (Modell CWS0850 bis CWS1901)

zusätzlicher Fachboden (Modell CWS1903 und CWS1902)

zusätzlicher Fachboden (Modell CWS1904)

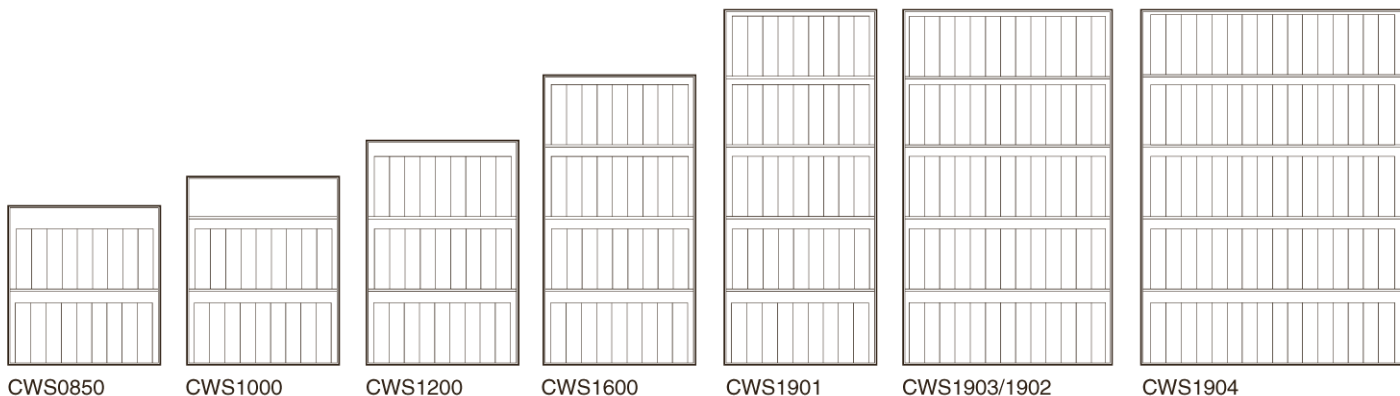
Innenfach, 355 mm hoch, 2-flügelig (Modell CWS0850 bis CWS1901)

Innenfach, 355 mm hoch, 2-flügelig (Modell CWS1903 und CWS1902)

Innenfach, 355 mm hoch, 2-flügelig (Modell CWS1904)

Weitere Einrichtungs- und Sperrvarianten, Sonderlackierung und sonstiges Zubehör auf Anfrage.

Einrichtungsvarianten – Skizzen mit Ordern



CWS0850

CWS1000

CWS1200

CWS1600

CWS1901

CWS1903/1902

CWS1904