



**Sicherheitsstufe** ECB-S: WG I, VdS: WG I, VSÖ: EN 1

**Versicherbar bis** Privat EUR 65.000  
Gewerbe EUR 20.000

bei einem EMA-Anschluss (Einbruchmeldeanlage) verdoppelt sich die Versicherungssumme

**Türbandung** rechts

**Sperrvarianten** DB = Doppelbartschloss Cawi mit 2 Schlüsseln (Druckguss)  
EL = Elektronikschloss Cawi Elcom 7238  
ZK = Zahlenkombinationsschloss La Gard 3 Scheiben

**Lackierung** innen und außen RAL 7035 lichtgrau

**Befestigung** Alle Modelle sind für Boden- und Rückwandbefestigung vorbereitet. (Hinweise zur Verankerung siehe Seite 5)

AKT0299DB



AKT0300ZK



AKT0600EL



Sperre DB



Sperre EL



Sperre ZK

Modell	Maße außen h x b x t (mm)	Maße innen h x b x t (mm)	Sperre	Fachboden	Gewicht (ca. kg)	Vol. (l)
AKT0299DB	280 x 400 x 285	230 x 350 x 180	DB	–	65	14
AKT0299EL	280 x 400 x 285	230 x 350 x 180	EL	–	65	14
AKT0299ZK	280 x 400 x 285	230 x 350 x 180	ZK	–	65	14
AKT0300DB	280 x 455 x 395	230 x 405 x 290	DB	1	85	27
AKT0300EL	280 x 455 x 395	230 x 405 x 290	EL	1	85	27
AKT0300ZK	280 x 455 x 395	230 x 405 x 290	ZK	1	85	27
AKT0400DB	380 x 455 x 395	330 x 405 x 290	DB	1	100	39
AKT0400EL	380 x 455 x 395	330 x 405 x 290	EL	1	100	39
AKT0400ZK	380 x 455 x 395	330 x 405 x 290	ZK	1	100	39
AKT0600DB	550 x 455 x 395	500 x 405 x 290	DB	1	130	59
AKT0600EL	550 x 455 x 395	500 x 405 x 290	EL	1	130	59
AKT0600ZK	550 x 455 x 395	500 x 405 x 290	ZK	1	130	59

Zu der angegebenen Tresoraußentiefe sind noch 30 mm für Beschläge einzukalkulieren.

## Optionen

zusätzlicher Fachboden (ab Modell AKT0400)

Weitere Einrichtungs- und Sperrvarianten, Sonderlackierung und sonstiges Zubehör auf Anfrage.

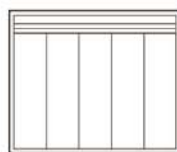
## Einrichtungsvarianten – Skizzen mit Ordnern



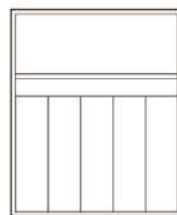
AKT0299



AKT0300



AKT0400



AKT0600