



**Einbruchschutz: Grad II nach Euro - Norm EN 1143-1**  
**Brandschutz: Feuerschutz LFS 30 P nach Euro - Norm EN 15659**

Empfohlen für die Aufbewahrung von:  
**Dokumenten**  
**Wertgegenständen**

**Produktbeschreibung**  
 Modelle Paris - Wertschutzschränke mit leichtem Brandschutz.

**Korpus:** mehrwandig, 52 mm stark  
**Tür:** mehrwandig, 109 mm stark  
**Verriegelung:** 4-seitig sperrend; dreiseitig über Riegelwerk. Scharnierseite gesichert durch ein Hintergreifprofil.

**Grundausrüstung**  
**Schloss:** Doppelbart-Hochsicherheitsschloss VdS-Klasse I mit 2 Schlüsseln (Länge 145 mm)  
**Beschlag/Griff:** Hängegriff 60 mm vorstehend (zzgl. zur Außentiefe)  
**Scharniere:** Außenliegende Scharniere  
**Türöffnungswinkel:** 180°  
**Bohrungen:** 1 Stk. im Boden  
**Lackierung:** RAL 7035 lichtgrau

**Versicherungssumme**

Die empfohlenen Versicherungssummen sind folgende:

- privat bis 100.000,- € / mit EMA 200.000,- €
- gewerblich bis 50.000,- € / mit EMA 100.000,- €

Bitte sprechen Sie hierzu mit Ihrem Versicherer. Je Versicherer, Risiko und Einsatzgebiet können die genannten Versicherungssummen variieren.

Artikel	Modell	Außenmaße *			Innenmaße			Türdurchgang		Verankerung		Gewicht kg	Anzahl Fachböden	Anzahl Ordner	Volumen Liter
		Höhe mm	Breite mm	Tiefe mm	Höhe mm	Breite mm	Tiefe mm	Höhe mm	Breite mm	Boden Anzahl	Rückwand Anzahl				
41500	Paris	514	604	400	395	488	234	380	470	1	-	230	1	-	45
41501	Paris	606	636	510	487	520	344	472	502	1	-	319	1	6	87
41502	Paris	806	636	510	687	520	344	672	502	1	-	394	2	12	123
41503	Paris	906	636	510	787	520	344	772	502	1	-	430	2	12	141
41504	Paris	1006	636	510	887	520	344	872	502	1	-	466	2	12	159
41505	Paris	1206	636	510	1087	520	344	1072	502	1	-	541	3	18	194
41506	Paris	1506	806	550	1387	690	384	1372	672	1	-	781	3	36	367
41507	Paris	1806	806	550	1687	690	384	1672	672	1	-	910	4	42	447
41508	Paris	800	700	550	681	584	384	666	566	1	-	439	2	14	153
41509	Paris	1250	700	550	1131	584	384	1116	566	1	-	620	3	22	254
41510	Paris	1500	700	550	1381	584	384	1366	566	1	-	719	3	28	310
41511	Paris	1950	700	550	1831	584	384	1816	566	1	-	899	4	35	411
41512	Paris **	1950	950	550	1831	834	384	1816	816	1	-	1145	4	57	586
41513	Paris **	1950	1260	550	1831	1144	384	1816	1126	1	-	1368	4	78	804
41514	Paris **	1806	1486	550	1687	1370	384	1672	1352	1	-	1492	4	84	887
41515	Paris	1006	836	600	887	720	434	872	702	1	-	618	2	22	277
41516	Paris	1256	836	600	1137	720	434	1122	702	1	-	735	3	29	355
41517	Paris	1506	836	600	1387	720	434	1372	702	1	-	847	3	36	433
41518	Paris	1806	836	600	1687	720	434	1672	702	1	-	987	4	42	527
41519	Paris **	1806	1200	600	1687	1084	434	1672	1066	1	-	1308	4	65	794

\* ohne Scharnier, Griff und Beschlag \*\* 2-flügelige Tür



Korpus mehrwandig  
52 mm stark

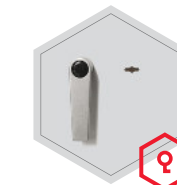


Tür(en) mehrwandig  
109 mm stark

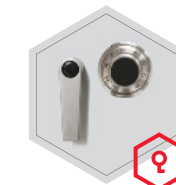
**Verschlussoptionen**

Standardverschluss

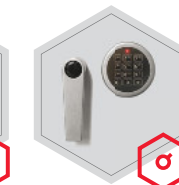
Optionale Verschlussvarianten



Doppelbartschloss



Mechanisches Kombinationsschloss



Elektronisches Kombinationsschloss

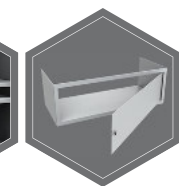


Elektronisches Schloss kombiniert mit mechanischer Revision (Ausser Art. 41512)

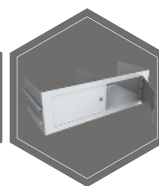
**Zubehörartikel gegen Aufpreis**



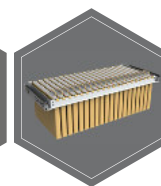
Türanschlag links



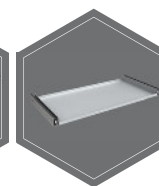
Innentresor (Ausser Art. 41500; 41512-41514; 41519)



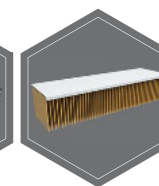
Innentresor mit Trennwand, 2-Türig (Ausser Art. 41500-41511; 41515-41518)



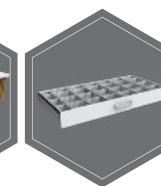
Hängeregistratur auf Teleskopschienen (Ausser Art. 41500)



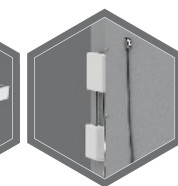
Fachboden auf Teleskopschienen (Ausser Art. 41500)



Fachboden für Hängeregistratur (Ausser Art. 41500)



Individuell einrichtbare Schublade auf Teleskopschienen (Ausser Art. 41500)



EMA - Komponenten (Ausser Art. 41500)



Gewichts-, Farb- und Maßangaben sind unverbindlich. Irrtum, Gewichts-, Maß- und Farbveränderungen vorbehalten. Geringe Gewichts-, Farb- und Maßabweichungen sind produktionsbedingt. Technische Änderungen vorbehalten. Tresore evtl. kopfplastig, bei Inbetriebnahme entsprechende Sorgfalt gem. Einbauanleitung walten lassen. Piktogramme stehen Symbolisch für die jeweiligen Merkmale.