



Einbruchschutz: Grad IV nach Euro-Norm EN 1143-1
Brandschutz: Feuerschutz LFS 30 P nach Euro - Norm EN 15659

Produkt zum Einbau in Wand-bzw. Maueröffnung gemäß Montageanleitung geeignet.
Tür muss wegen Feuerschutz einbetoniert werden.

Produktbeschreibung:
Modelle London-Heathrow - Wertraumtüre.

Tür: mehrwandig, 130 mm stark
Zarge: doppelwandig, 60 mm stark
Verriegelung: 3-seitig sperrend; zweiseitig über Riegelwerk, Scharnierseite zusätzlich gesichert durch Hintergreifprofil

Grundausrüstung
Schloss: Doppelbart-Hochsicherheitsschloss VdS-Klasse II mit 1 starren und 1 Geleckschlüssel (Länge 170 mm) und zusätzlich mechanisches ZK-Schloss VdS-Klasse II
Beschlag/Griff: Hängegriff 60 mm vorstehend (zzgl. zur Außentiefe)
Scharniere: Aussenliegende Scharniere
Türöffnungswinkel: 180°
Bohrungen: 9 Stck., 4 je Seite und 1 Stck. oben
Lackierung: RAL 7035 lichtgrau



| Artikel | Modell | Außenmaße * | | | Türdurchgang | | Verankerung | | | Gewicht kg |
|---------|-----------------|-------------|--------------|-------------|--------------|--------------|-----------------|-----------------|----------------|---------------|
| | | Höhe mm | Breite mm | Tiefe mm | Höhe mm | Breite mm | Links Anzahl | Recht Anzahl | Oben Anzahl | |
| 55450 | London-Heathrow | 1700 | 900 | 300 | 1594 | 742 | 4 | 4 | 1 | 633 |
| 55451 | London-Heathrow | 1800 | 900 | 300 | 1694 | 742 | 4 | 4 | 1 | 665 |
| 55452 | London-Heathrow | 2000 | 1000 | 300 | 1894 | 842 | 4 | 4 | 1 | 783 |

* ohne Scharnier, Griff und Beschlag



Zarge: doppelwandig,
60 mm stark



Tür: mehrwandig,
130 mm stark

Versicherungssumme

Die empfohlenen Versicherungssummen sind folgende:

- privat bis 400.000,- €
- gewerblich bis 200.000,- €

Bitte sprechen Sie hierzu mit Ihrem Versicherer. Je Versicherer, Risiko und Einsatzgebiet können die genannten Versicherungssummen variieren.

Verschlussoptionen

Standardverschluss



Doppelbartschloss und
Mechanisches Kombinationsschloss

Optionale Verschlussvarianten gegen Mehrpreis

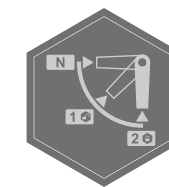


Mechanisches
Kombinationsschloss

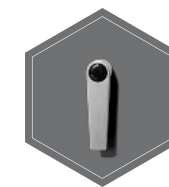


Elektronisches
Kombinationsschloss

Zubehörartikel gegen Aufpreis



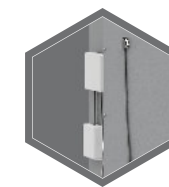
Verschlussperre



Zusätzlicher Hängegriff



Elektronikschloss mit 2
Tastaturen (innen und
ausßen)



Einbau von EMA
Komponenten

